

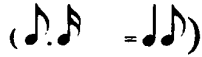
EU VOU A JESUS

(I Go to the Rock)

Versão: JADER D. SANTOS

www.4tons.com
Marcelo Augusto de Carvalho

Spiritual



1

Eu vou a Je - sus (Cris - to, meu Se - nhor)

3

O Sal - va - dor (A Je - sus, sim, eu vou)

MARCELO CARVALHO

5

Eu vou a - té Je - sus (Cris - to, meu Se - nhor)

7

O Sal - va - dor (A Je - sus, sim, eu vou)

© Copyright 1995, A VOZ DA PROFECIA.
Todos os direitos reservados.

9

— Ou - çam o que di - go: não e - xis - te a

MARCELO CARVALHO

11

mi - go_i - gual a Je - sus. —

13

Prá onde_i - rei — (Prá on - de_eu i - rei)

MARCELO CARVALHO

15

se — não — há — nin - guém — que_en - -

Uh

17

ten - da? Com quem vou fa - lar en - tão? (Sim, com quem?)

Musical notation for measures 17 and 18, including vocal line and bass line.

MARCELO CARVALHO

19

Se nin - guém mais quer me ou - vir.

Uh

Musical notation for measures 19 and 20, including vocal line and bass line.

21

Quan - do ne - ces - si - to

Ah

Musical notation for measures 21 and 22, including vocal line and bass line.

MARCELO CARVALHO

23

me a - brir em con - fi - an -

Uh

Musical notation for measures 23 and 24, including vocal line and bass line.

25

- ça eu vou a Je - sus e es - tou se - gu -

MARCELO CARVALHO

27

- ro. Eu vou a - té Je - sus -

29

Só em Cris - to há paz e se - gu - ran

MARCELO CARVALHO

31

- ça. Só E - le é mi - nha ro - cha e for - ta - le

33

za. É o fun - da - men - to bem — se

Uh

Detailed description: This block contains the musical notation for measures 33 and 34. It features a treble and bass clef staff. The melody in the treble clef starts with a quarter note 'za.' followed by a half note 'É', then a quarter note 'o', a quarter note 'fun', a quarter note 'da', a quarter note 'men', a quarter note 'to', a half note 'bem', and a quarter note 'se'. The bass clef provides a harmonic accompaniment. A vocal line 'Uh' is written on a separate staff below the treble clef.

MARCELO CARVALHO

35

gu - ro; é o Se - nhor!

Oh

Detailed description: This block contains the musical notation for measures 35 and 36. The treble clef staff shows the melody for 'gu - ro;' followed by 'é o Se - nhor!'. The bass clef staff provides accompaniment. A vocal line 'Oh' is written on a separate staff below the treble clef.

37

Se ao meu re - dor nin - guém me dá va - lor,

Detailed description: This block contains the musical notation for measures 37 and 38. The treble clef staff shows the melody for 'Se ao meu re - dor nin - guém me dá va - lor,'. The bass clef staff provides accompaniment.

MARCELO CARVALHO

39

eu te - nho a Cris - to o meu Se - nhor
Cris - - - to

Detailed description: This block contains the musical notation for measures 39 and 40. The treble clef staff shows the melody for 'eu te - nho a Cris - to o meu Se - nhor' and 'Cris - - - to'. The bass clef staff provides accompaniment.

41

(Meu Se - nhor) Ou - çam o que di - go: não e - xis - te_a

43

mi - go_i - gual a Je - sus. Je - - -

MARCELO CARVALHO

45

sus *Libre* Prá on - de_i - rei-

MARCELO CARVALHO

47

me_a - bri - gar-

49

da_a - troz tor - men - ta? On - de_é que_eu en -

MARCELO CARVALHO

51

con - tro o con - so -

53

lo na tris - te - za e a se - gu -

MARCELO CARVALHO

55

ran - ça nos mo - men -

Ah

57

- tos - mais di - fi - ceis? Se mi -

Uh

MARCELO CARVALHO

59

nh'al - ma_es - tá a - fli - ta, eu vou a Je - sus

61

(Vou - a Je - sus) Só em Cris - to há

MARCELO CARVALHO

63

paz e se - gu - ran - ça. E - le é mi - nha

65

ro - cha e for - ta - le - za. — E - le é o fun - da -

Musical notation for measures 65-66, featuring a treble and bass staff with lyrics: ro - cha e for - ta - le - za. — E - le é o fun - da -

MARCELO CARVALHO

67

men - to - bem - se - gu - ro; — é - o - Se - nhor! —
Uh — Oh —

Musical notation for measures 67-68, featuring a treble and bass staff with lyrics: men - to - bem - se - gu - ro; — é - o - Se - nhor! — Uh — Oh —

70

— Se ao meu re - dor nin - guém me dá va - lor, — eu te - nho a

Musical notation for measures 70-71, featuring a treble and bass staff with lyrics: — Se ao meu re - dor nin - guém me dá va - lor, — eu te - nho a

MARCELO CARVALHO

73

Cris - to, meu Se - nhor — Ou - çam o que
Cris - - - to (Meu Se - nhor) —

Musical notation for measures 73-74, featuring a treble and bass staff with lyrics: Cris - to, meu Se - nhor — Ou - çam o que Cris - - - to (Meu Se - nhor) —

75

di - go: não e - xis - te a - mi - go i - gual a Je - sus...

MARCELO CARVALHO

77

Ou - çam o que

79

di - go: não e - xis - te a - mi - go i - gual a Je - sus...

MARCELO CARVALHO

81

Je - sus!