

# SALMO 103

(Para TTBB e Grande Coro)

VALDECIR S. LIMA e S. C.  
Baseado no Salmo de Davi

www.4tons.com  
Marcelo Augusto de Carvalho

SILMAR CORREIA

Solene e envolvente  $\text{♩} = 64$

1 2 3 4 5

6 *mp* 7  
Tu - do\_o que\_há em mim lou - ve\_ao Se - nhor;

8 9 *mel.*  
Tu - do\_o que\_há na Ter - ra lou - ve\_o Seu san - to no - me.

10 *mf* 11  
Tu - do\_o que\_há em mim lou - ve\_ao Se - nhor;

12 13  
Não me\_es - que - ce - rei de ne - nhu - ma das Su - as ben - çãos.

SOLO: BAIXO



1. E - le é Quem per - do - a e cu - ra a mi - nha dor,



E - le é Quem me sal - va e me cer - ca de a - mor;



En - che mi - nha vi - da com Seu a - mor e gra - ça; Re -

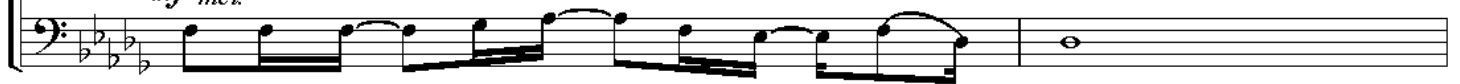


no - va a mi - nha for - ça com o Seu po - der.



Tu - do o que há em mim lou - ve ao Se - nhor;

*mf mel.*



Tu - do o que há na Ter - ra lou - ve o Seu san - to no - me.



Tu - do o que há em mim lou - ve ao Se - nhor;



28

Não me esque - ce - rei de ne - nhu - ma das Su - as ben - çãos.

29

30

SOLO: BARÍTONO

31

32

2.E - le tem pa - ciên - cia e mui - ta com - pai - xão,

*mf*

33

TODOS

34

*mp*

3

Sem - pre a bon - da - de a - ge no Seu co - ra - ção.

35

36

BAIXO

Oh.

Co - mo o O - ri - en - te s'tá lon - ge de on - de es - tou, A -

*com convicção*

37

38

fas - ta as mi - nhas trans - gres - sões pe - lo Seu a - mor.

39

*decidido*

40

E - le é fi - el aos que cum - prem Su - a lei; Sim,

BARÍTONO

TODOS

41 já fir - mou — no Céu — o Seu po - de - ro - so tro - no. —

42 *mel.*

SOLO: 1º TENOR

43 Gló - ria! Hon - ra se - ja\_a nos - so Rei; —

44

CORAL

45 *f* *cresc.* Oh, — Lou - vor. *rit.*

46

To - dos dê\_em\_ a Deus Seu lou - vor!

TODOS *cresc.* 45 46 *rit.*

To - dos dê\_em\_ a Deus — Seu lou - vor!

47 *mel.* Tu - do\_o que\_há\_ no céu\_ lou - ve\_ao\_ Se - nhor;

48

47 Tu - do\_o que\_há\_ no céu\_ lou - ve\_ao\_ Se - nhor; —

48

49 Tu - do\_o que\_há\_ na ter - ra lou - ve\_o Seu san - to no - me. 50

49 Tu - do\_o que\_há\_ na ter - ra lou - ve\_o Seu san - to no - me. 50

51 mel. To - dos os\_ Seus an - jos dê\_em\_ lou - vor; 52

51 To - dos os\_ Seus an - jos dê\_em\_ lou - vor; 52

53 To - das Su - as o - bras do\_in - fi - ni - to\_U - ni - ver - so! 54

53 To - das Su - as o - bras do\_in - fi - ni - to\_U - ni - ver - so! 54

Lou-ve ao Se-nhor. Lou-ve ao Se-nhor.

Lou-ve ao Se-nhor. Lou-ve ao Se-nhor.

Lou-ve ao Se-nhor. Lou-ve ao Se-nhor.

Lou-ve ao Se-nhor. Lou-ve ao Se-nhor.

57 58 *rall.* 59 *ff*

Lou - ve ao Se -

Lou - ve ao Se -

*fff* 60 61

nhor!

*fff*

nhor!