

# Fé

La foi

ZINZENDORF — Trad. D. A.

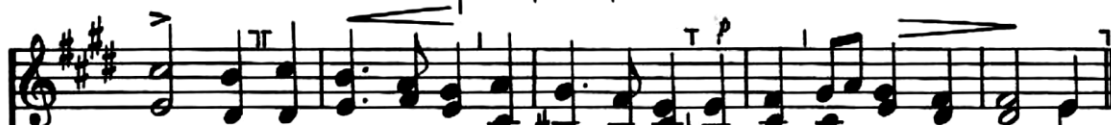
(Saltério da Suíça Alemã, 1891)

Moderato  $\text{♩} = 88$

*mf* *enérgico*



1. A fé em Deus é um tal po - der Que faz tom - bar mu -
2. A fé em Deus já fez he - róis Em tem - pos maus da His -
3. Su - bin - doem fé, com fé em Deus, l - re - mos ver a



ra - lha; É fôr - ça que nos faz vencer Do mal a a - troz ba - ta - lha.  
tô - ria; Bri - lha - ram, sim, e co - mos óis Se - rão nae - ter - na gló - ria.  
al - va; Te - nha - mos fé nos bra - ços Seus, En - fim, a fé que sal - va.

