

ESCOLHI ACREDITAR

PB CD Tom de Vida 10 Anos - TTBB

Letra: Mário Jorge Lima

Música: Linneu Soares

Arranjo-Marcelo Carvalho

19/02/2019

1

0:15'

2

3



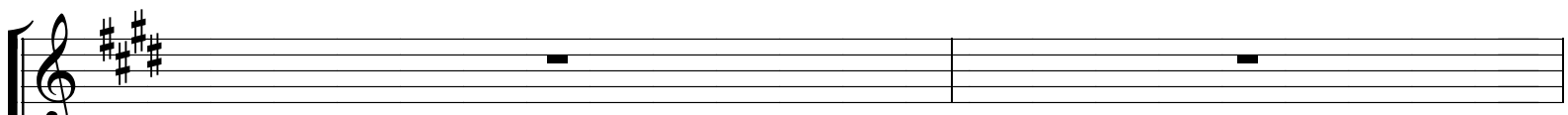
Solo: Baixo

Mo - der - nas te - o - ri - as no - vas for - mas de pe - nsar E -

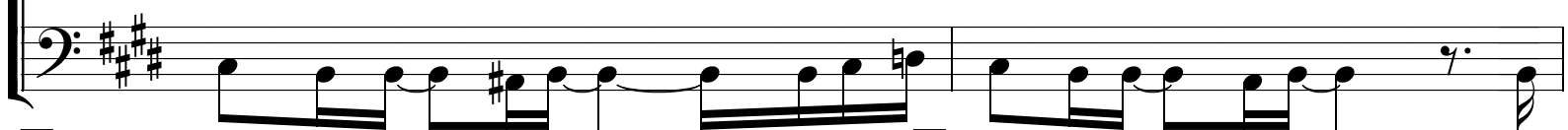


4

5

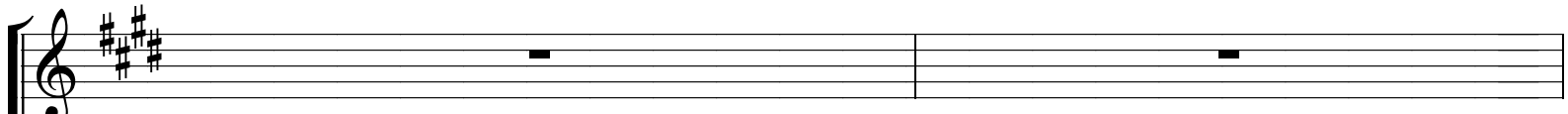


xis - tem por a - í nos mei - os in - te - lec - tu - ais Que



6

7



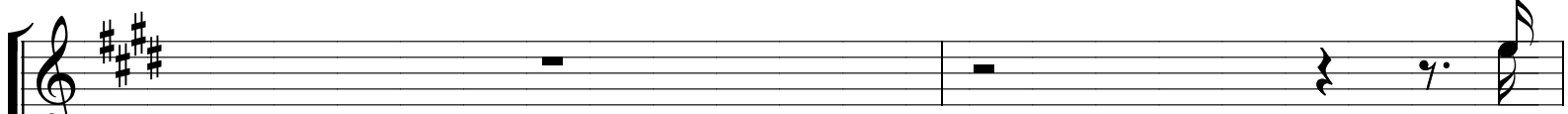
vão do a - te - ís - mo mais pro - fun - doe ra - di - cal A -



8

9

0:47'



té o hu - ma - nis - mo com tin - tu - ras so - ci - ais E



10 11

ho - je mes - moa cren - ça ten - ta se mo - di - fi - car E

12 13

quer queo ho - mem se - ja o fim de su - a pre - ga - ção Se -

14 15

nhor dos seus pro - ble - mas seus dos so - nhos e_i - de - ais Bus -

16 17

can - do_a - qui e_a - go - ra a to - tal li - ber - ta - ção

18

1:20'

19

No_en - tan - to eu es - co - lhi a - cre - di - tar

20

21

Que e - xis - teum pla - no pa - ra_a sal - va - ção
E_es - pe - rar as - sim em meu Je - sus

22

23

sal - va - ção E quehá um Deus no Céu a go - ver -
meu Je - sus Fi - ló - so - fos e mes - tres nun - ca_i -

24

25

nar o meu vi - ver Mas que me dá po - der a - té - praacei -
rão a - va - li - ar A qui - lo queo a - mor de Deus mos -

26

1:54'

27

tá - Loou não
trou - na cruz

O Seu Rei - noé li - ber - da - de_e é a - mor
O meu Deus é po - de - ro - soe é re - al

28

29

Es - pe - ra sem for - çar a de - ci - são
Só nE - leu en - con - trei en - fim per - dão

30

31

Ah

E - leé des - com - pli - ca - do não con
Pre fi - ro de - pen - der de Sua

32

33

- fun - deo pe - ca - dor
for - ça sem i - gual

E fa - la tan - toa mi - nha men - te
E que - ro ter en - tão por E - le

34

35

co - mo fa - laao co - ra - ção
trans - for - ma - doo co - ra - ção

36

37

O ser hu - ma - no ho - je só se

38

39

vol - ta pa - ra si Bus - can - do a - ten - der nes - ce - si -

40

41

da - des es - sen - ciais Mas sem le - var em con - ta Queháu - ma

42 43

vi - da su - pe - rior Que po - de - rá su - pri - os seus an -

44 45

sei - os mais re - ais E há os que pro - cu - ram tu - do

46 47

ra - cio - na - li - zar Só cren - do no quea ciên - cia e a cul -

48 49

tu - ra po - dem ver Que - ren - do um mi - la - gre pe - la

50 51

ló - gi - ca_ex - pli - car Uh Uh
Se fe - cham pa - raas coi - sas do Es -

52 53 2.

pí - ri - to_e da fé

54 55

Po - de - ro - so_e é re - al

56 57

En - con - trei en - fim per - dão

58

59

For - ça sem i - gual E que - ro ter en - tão por E - le

60

61

que - ro ter en - tão por E - le Ah ah ah

62

63

trans - for - ma - do o co - ra -

64

ção.